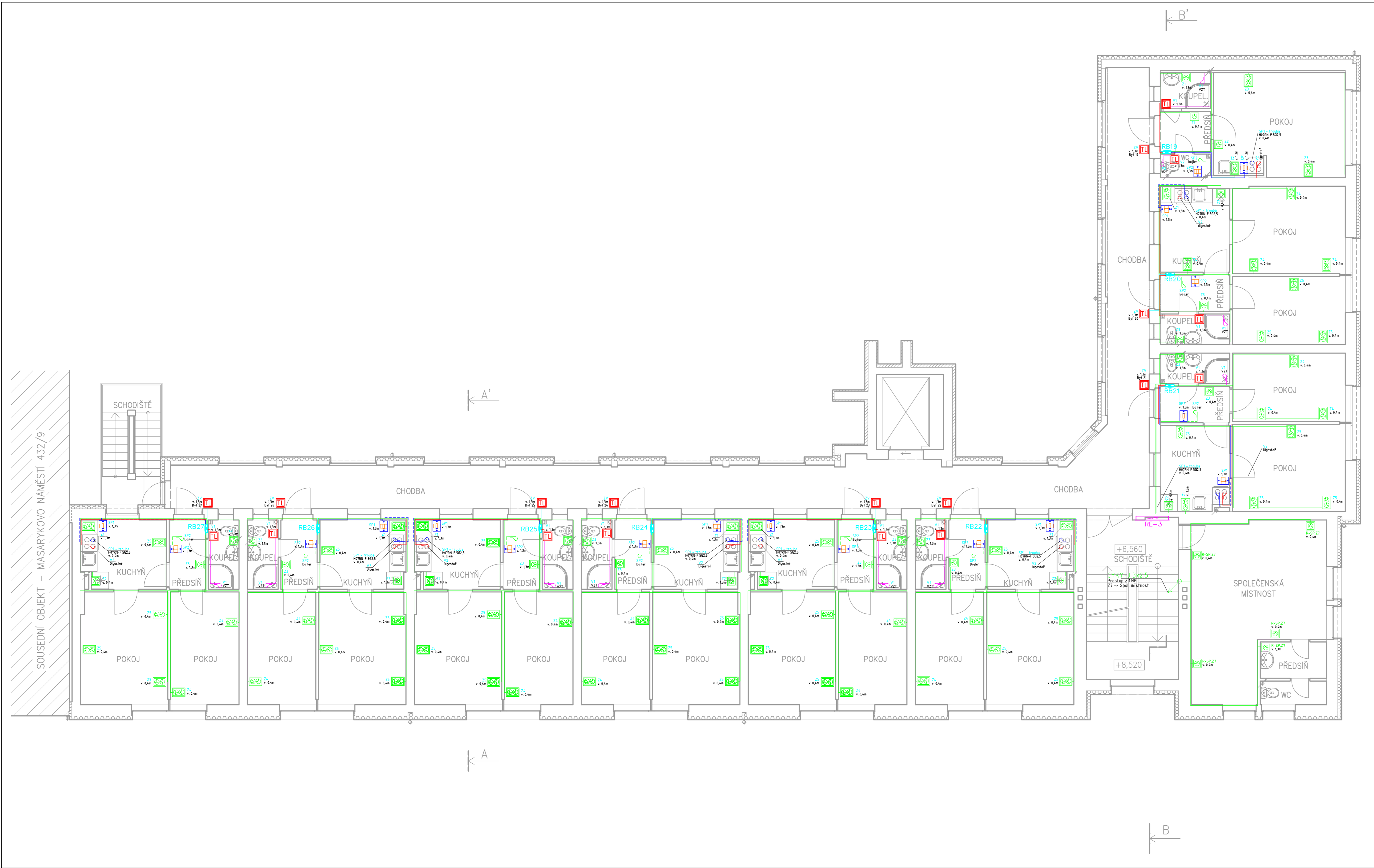
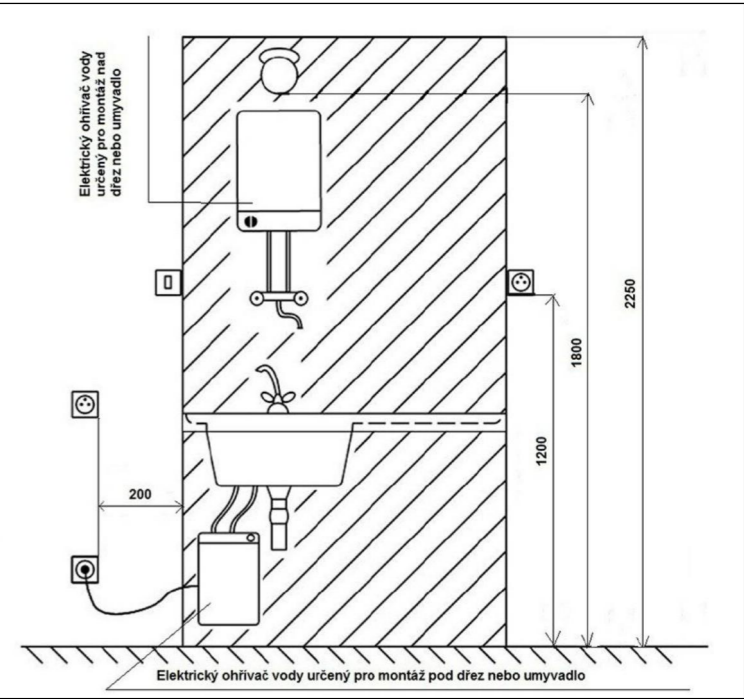


GB ELEKTROSERVIS, spol. s r.o.
Všechny práva na tento dokument a informace v něm obsažené jsou vyhrazeny. Rozmnožování nebo sdělování jeho obsahu třetím osobám bez písemného souhlasu je zakázáno a bude postihováno.
Formát: C:\EN\ISO 5457 - A1

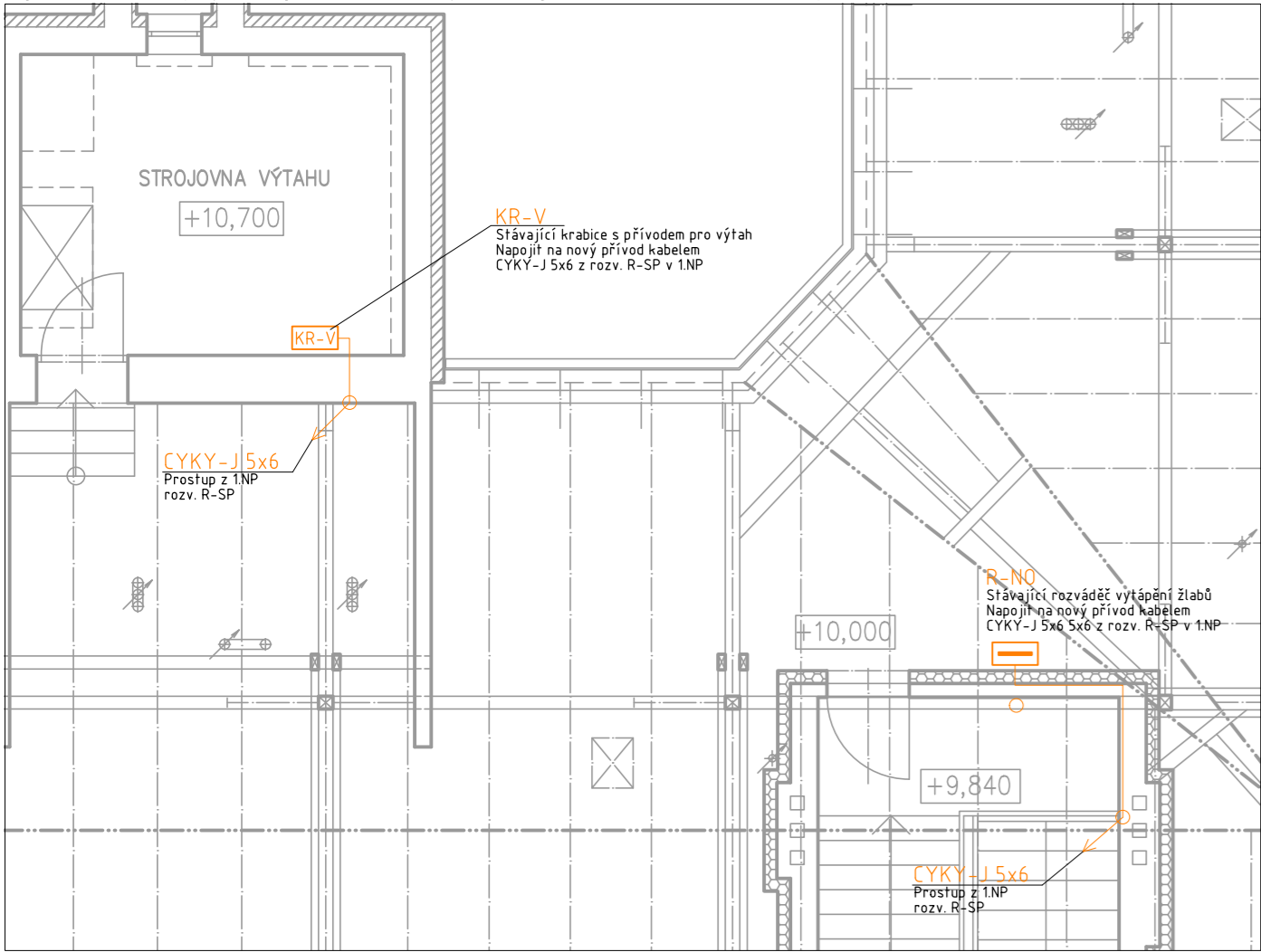


LEGENDA ZNAČEK:	
	Elektrometrový rozváděč – nový – RE 10.0.10 02P/2 (02Z), IP40, zapnutí, 1100/850/250 mm – 10x 3f elektroměr o 10x HD0 (do bylo budou použity 1f elektroměry s HD0, pro spol. spotř. bude použit 3f elektroměr) – Se skupinovou sítí – odbočky a elm. vedením (Y410) – Vedení HDV -> 4x vodič HDV-K 70
	Bytová rozvadnice – nový – Právový, zapnutí, 2x4Mod., IP40/20, K08, RAL9003 – Místo napájení rozváděče bytu – Přívod z RE-x kabelem CYKY-J 5x6 + CYKY-J 3x1,5 (HD0) Jednolíniová zásuvka 230V pod omítkou – 250V AC, 16A, s ochr. kolíkem a otáčkami, bílá – Instalována v SOK příčce – Napojeno kabelem CYKY-J 3x2,5 Dvojlíniová zásuvka 230V pod omítkou – 250V AC, 16A, s ochr. kolíkem, otáčkami a natáč. dutinou, bílá – Instalována pod omítkou v kralici KP68 – Napojeno kabelem CYKY-J 3x2,5 Dvojlíniová zásuvka 230V pod omítkou – 250V AC, 16A, s ochr. kolíkem, otáčkami a natáč. dutinou a SPD T3, bílá – Instalována pod omítkou v kralici KP68 – Napojeno kabelem CYKY-J 3x2,5 Tlačítko – 250V AC, 10A, pod omítkou, bílá – Výška instalace 1,3m nad podlahou v kralici KP68 – Napojeno kabelem CYKY-J 3x1,5 CYKY-J 3x2,5 – kabel uložen skrytě pod omítkou H07RN-F 3x2,5 – Kab. vývod ze spínoče – Uložení pod omítkou v oh. PVC trubce pr. 25mm – příprava pro napájení bojleru CYKY-J 3x1,5 – kabel uložen skrytě pod omítkou CYKY-J 5x2,5 – kabel uložen skrytě pod omítkou H07RN-F 5x2,5 – Kab. vývod ze spínoče – Uložení pod omítkou v oh. PVC trubce pr. 25mm – příprava pro napájení sporáku CYKY-O 3x1,5 – kabel uložen skrytě pod omítkou CYKY-J 5x1,5 – kabel uložen skrytě pod omítkou CYKY-J 5x6 – kabel uložen skrytě pod omítkou Spínač – Spínač stiskací, 400V AC, 25 (10A), N+PE, IP55, pod omítkou, bílá – Výška instalace 1,3m nad podlahou – Vývod ze spínoče realizován ohebným kabelem souměrným do ohebn. el. instal. trubky, a vývod kabelu vstří do d. přívodního kabelu Kabelový vývod pro digestoř/EPS/Monitor. NH3 – Výška instalace = dle výšky instalace napoj. zařízení – Rezerva 20m Kabelový vývod pro bojler – Kabel H07RN-F 3x2,5 – Výška instalace = dle výšky instalace napoj. zařízení – Rezerva 20m Kabelový vývod ventilátor – Kabel CYKY-J 5x1,5 – Výška instalace = dle výšky instalace napoj. zařízení – Rezerva 20m Kabelový vývod pro sporák – Kabel H07RN-F 5x2,5 – příprava – Výška instalace 0,4m nad podlahou – Rezerva 10m Stávající el. krabice výtahu – Zachovat – Napojit na nový kabel CYKY-J 5x6 z R-SP v 1NP Stávající rozv. R-NO – Zachovat – Napojit na nový kabel CYKY-J 5x6 z R-SP v 1NP Kabelový průstup mezi patry – špička nahoru = průstup do vyššího patra – špička dolů = průstup do nižšího patra – barva = dle kabelu

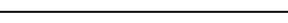
Obr. č. 1 - el. instal. v umýv. prostoru



Výřez č. 1 - napojení výtahu ve strojovně výtahu a rozv. R-NO na půdě



- Pokyny k provádění prací
- Stávající elektroinstalace bude demontována, včetně rozváděčů – mimo osvětlení půdy a el. instalace strojovny výtahu a systému el. domovního interkomu.
 - Nová kabelová instalace bude realizována skrytě pod omítkou, Koncové přístroje budou instalovány skrytě pod omítkou do el. instal. krabic KP68.
 - El. instalaci v umývacích prostorech realizovat dle obrázku č. 1.
 - Rozvody společné spotřebičy budou napojeny z rozváděče R-SP, který je umístěn v prostoru chodby v 1NP.
 - Rozvody jednotlivých bytů budou napojeny z rozváděčů RB1 až RB27 – pro každý byt samostatný rozváděč RB.

Ochrana před NDN		Základní charakteristiky řešeno dle ČSN 33 2000 – L1 a L2 a) základní – kryty přepážky izolace b) porucha – automatické odpojení od zdroje c) doplnění – proudovým chráncem 30mA, pospojováním		Poslední a nejlépe
Soustava:		3/PEN AC 400/230V 50Hz, TN-C-S		
Vypracoval designer	Jakub Marek	Vedoucí střediska division leader	Jan Doležal	 GB ELEKTROSERVIS, spol. s r.o. Rybníčky 742 267, 741 01 Nový Jičín www.gbtelektronservis.cz / 556 709 532
Dispoziční projektant E2 E2P senior designer	Bc. Jan Doležal, GB ELEKTROSERVIS, spol. s r.o.			
Investor contracting authority	Město Kopřivnice, Štefánikova 1163/12, 742 21 Kopřivnice			
Místo stavby / projektu building site	Dům s pečovatelskou službou, Masarykovo nám. 650/11, Kopřivnice			
Árce project	Stavební úpravy domu s pečovatelskou službou – Masarykovo nám. 650/11, Kopřivnice			
Název výkresu drawing title	Půdorys 3.NP a půda – Zásuvky a ostatní zařízení			Datum date
				11/2019
				Zakázka commission
				58-2019
				Supl. PD project stage
				DPS
				Měřítko scale
				1:75 (8x44)
				Doba výkresu drawing number
				S002 – D.1.4.3 – 16 / 58-2019